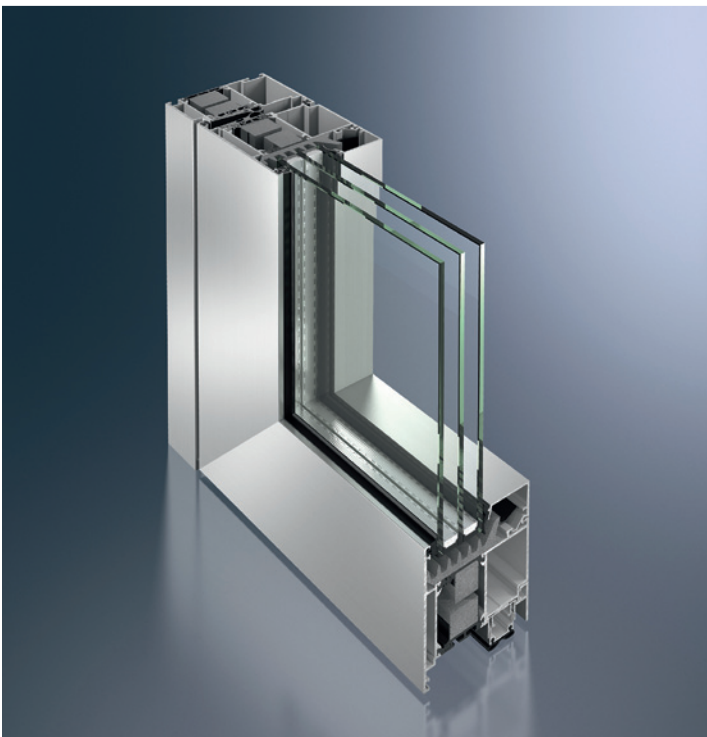


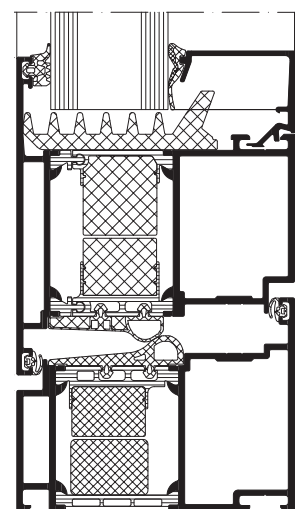
Schüco ADS 90.SI

Aluminium deursysteem
Système de porte en aluminium



Met de deur Schüco ADS 90.SI (Super Insulation) bepaalt Schüco een nieuwe lage energiestandaard voor aluminium huisdeuren. Met een U_f -waarde van $1,4 \text{ W}/(\text{m}^2\text{K})$ en drievoudige beglazing is bovendien een uitstekende U_d -waarde van $1,0 \text{ W}/(\text{m}^2\text{K})$ mogelijk bij een inbouwdiepte van 90 mm. Het aluminium deursysteem Schüco ADS 90.SI biedt u de hoogste kwaliteit en flexibiliteit. Het systeem is eenvoudig naar wens aan te passen en is bijvoorbeeld eenvoudig te voorzien van oplossingen voor toegangscontrole, zoals het Schüco Door Control System (DCS). Door de optimale combinatiemogelijkheden is er sprake van een zeer efficiënt energieverbruik, waarbij gebruik wordt gemaakt van de modernste techniek en het mooiste design. De aluminium huisdeur Schüco ADS 90.SI biedt een veiligheid tot inbraakweringsklasse RC 3.

Avec la porte Schüco ADS 90.SI (Super Insulation), Schüco établit un nouveau standard énergétique pour les portes en aluminium. Avec une valeur U_f de $1,4 \text{ W}/(\text{m}^2\text{K})$ et un triple vitrage, une valeur exceptionnelle U_d de $1,0 \text{ W}/(\text{m}^2\text{K})$ peut être atteinte, pour une profondeur de base de 90 mm. Le système de porte Schüco ADS 90.SI offre une flexibilité maximale. Il se combine avec une multitude de fonctions supplémentaires comme par exemple le Schüco Door Control System (DCS) pour des solutions de contrôle d'accès simples et esthétiques. Cet assemblage permet une combinaison optimale entre l'efficacité énergétique, les techniques les plus modernes et une haute exigence au niveau du design. La porte en aluminium Schüco ADS 90.SI assure une sécurité jusqu'à la classe RC 3.



Schüco ADS 90.SI
Schüco ADS 90.SI